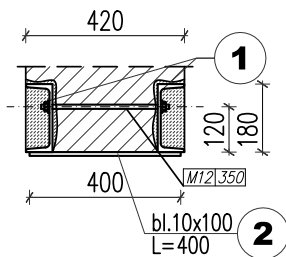


Przekrój A-A



STAL – S235
POŁĄCZENIA ZWYKŁE
ŚRUBY M12 KLASY 6.8
ELEKTRODY EA 146, ER 146
BETON C16/20 –PODUSZKI BETONOWE

Grubość spoin:
a < 0,7 grubości cieńszego z łączonych elementów
a > 0,3 grubości grubszego z łączonych elemenów

Element	Liczba	Nr.Pozycji	Profil	Długość	Ilość sztuk	masa jedn.	masa 1 szt.	masa razem	STAL
	[szt]			[mm]	[szt]	[kg/m]	[kg]	[kg]	
Ns.01	1	1	C180	2290	2	22,00	50,38	100,76	S235
		2	bl.10x100	400	5	7,85	3,14	15,70	S235
			śruba M12+n+2p		6				
Razem 1 szt.						[kg]	116,46		
Dodatek na spoiny				0,8	1,8	[kg]	2,10	S235	
Razem ze spoinami 1 szt.						[kg]	118,56		
Razem dla wszystkich elementów						[kg]	118,56	kg	

WSZYTSKIE WYMIARY
POTWIERDZIĆ NA BUDOWIE

Uwagi
Wszystkie prace budowlane związane z elementami konstrukcyjnymi wykonywać w/g projektu konstrukcji. Przed przystąpieniem do robót sprawdzić w odpowiednich projektach roboty związane. Ewentualne wady koordynacji przedstawić nadzorowi autorskiemu przed przystąpieniem do robót. Prowadzenie robót w przypadku stwierdzenia wad koordynacji jest zabronione. W szczególności zabronione jest prowadzenie robót w oparciu o dokumentację jednej branży bez sprawdzenia ich odniesień do architektury i pozostałych branż. Wszelkie zmiany, które wykonawca zdecyduje się wprowadzić, również te, które służą jedynie zmianie technologii, winny być przedstawione nadzorowi autorskiemu. Materiały elewacyjne, wykończeniowe i wszelkie widoczne akcesoria instalacyjne będą przed ich wbudowaniem przedstawione architektom lub inwestorowi celem uzyskania akceptacji. Uwagi dotyczące wykonania konstrukcji: Przed przystąpieniem do wykonywania konstrukcji ścian i stropów sprawdzić wymiarowanie otworów drzwiowych i dostosować je do wybranych typów drzwi. Uwagi dotyczące wykonania instalacji: Na przejściach rurociągów ciepłych, wodnych i gazowych przez ściany konstrukcyjne i stropy budynku należy stosować tuleje ochronne. W przypadku systemów rurociągowych, które umieszczone są w bruzdach ściennych lub prowadzone pod posadzką, należy przeprowadzić próbę ciśnieniową przed każdorazowym zamknięciem prac budowlanych. Instalacje elektryczne należy prowadzić w bruzdach ściennych. Szczegóły wykończeniowe w tym kolorystyka jeśli nie opisano w niniejszym opracowaniu należy uzgodnić z nadzorem autorskim lub inwestorem. Wszystkie wymiary należy sprawdzić w naturze. Wszelkie prace należy wykonywać wyłącznie na podstawie projektów oznaczonych jako projekty wykonawcze.



Krajowa Agencja
Poszanowania Energii SA
al. Jerozolimskie 65/79, Warszawa

Tytuł projektu
Budowa budynku sali sportowej z zapleczem techniczno-sanitarnym wraz z towarzyszącą infrastrukturą techniczną i drogową.

Lokalizacja
Działka nr ew. 124/2, obr. Chociw, gmina Widawa.

Inwestor
Gmina Widawa, adres:
ul. Rynek Kościuszki 10,
98-170 Widawa

Faza projektu
Projekt wykonawczy

Branża
Konstrukcje

Tom
II KONSTRUKCJE

Projektant:
inż. Grzegorz Mazurek
upr. bud. MAZ/0457/POOK/11
w spec. konstr.

Sprawdzający:
mgr inż. Andrzej Czajkowski
upr. bud. KL-272/87 w spec. konstr.

Opracowali:
mgr inż. Jarosław Strąk
mgr inż. Hubert Surawski

Tytuł rysunku
NADPROŻE STALOWE

Skala rysunku
1:20

data
14 Grudnia 2020

Nr rysunku
K18